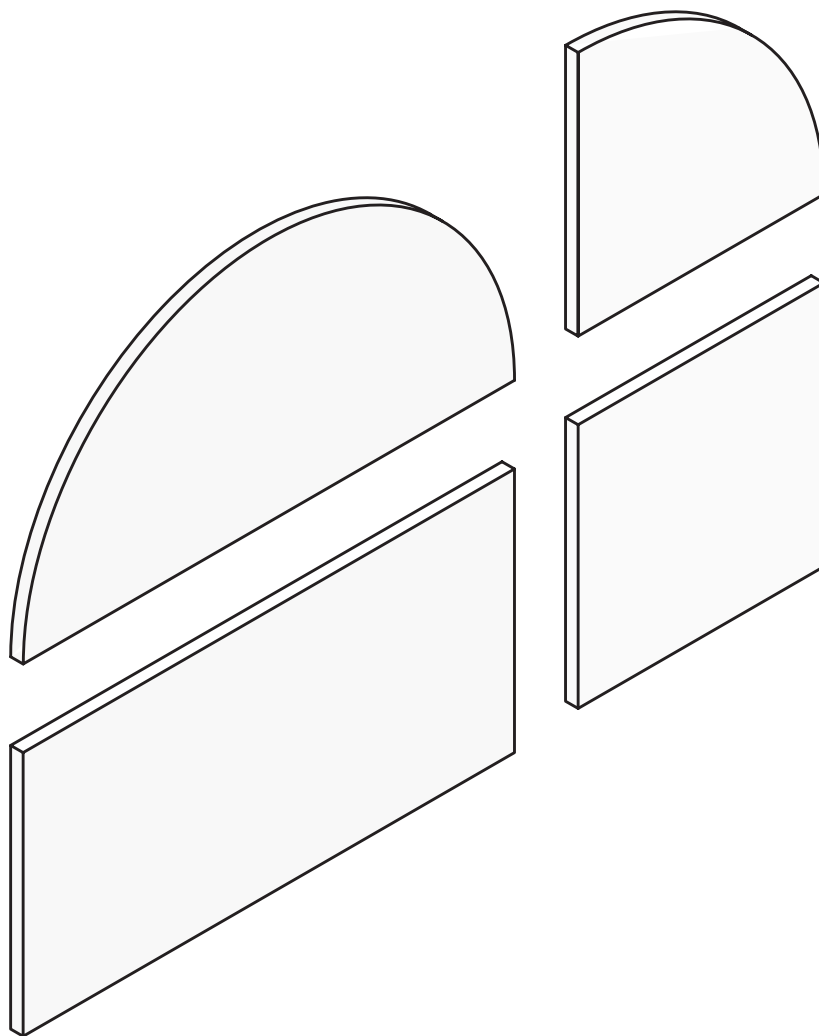


EASYfelt Wandpanelen Montagehandleiding



Technische informatie

De wandpanelen zijn gemaakt van Petvilt, dit materiaal bestaat voor ten minste 30% uit gerecyclede PET flessen. Door de samenstelling van dit materiaal kan er een klein kleurverschil bestaan tussen de panelen.

Voor meer informatie over dit materiaal kijk op onze website of neem telefonisch contact op.

www.easy-noisecontrol.nl

+31 (0)30 - 2270800

Toepassing

De toepassing van de wandpanelen is het absorberen van geluid om galm te verminderen in binnenruimtes en zo de akoestiek te verbeteren. De panelen kunnen geplaatst worden op: glaswanden, metaal (damwand, kasten etc.) en wanden (beton, steen, gips etc.)

Waarschuwingen

- ! Zuignappen kunnen na verloop van tijd weer loskomen van de ondergrond.
- ! Er bestaat een risico op thermische breuk van de ruit wanneer de panelen op de buitenruit in de zon geplaatst worden. Het wordt afgeraden de panelen te gebruiken in combinatie met HR++ buitenruiten.
- ! Magneten brengen veiligheidsrisico's met zich mee. Lees de meegeleverde waarschuwingen.

Montage onderdelen

Onderdeel	Aantal	Per
Zuignap of Magneet (spouw = 5mm)	6x 4x 5x 3x	Rectangle paneel Square paneel Half Circle paneel Quarter Circle paneel
Optioneel: Afstandsteun 20mm (spouw = 25mm)	6x 4x 5x 3x	Rectangle paneel Square paneel Half Circle paneel Quarter Circle paneel
Montage Muren: Metaalschijfje (schroef) Metaalschijfje (zelfklevend)	6x 4x 5x 3x	Rectangle paneel Square paneel Half Circle paneel Quarter Circle paneel

Benodigheden

1 Persoon

Glaswand:

- Glasreiniger
- Waterpas/laser

Metaal:

- Waterpas/laser

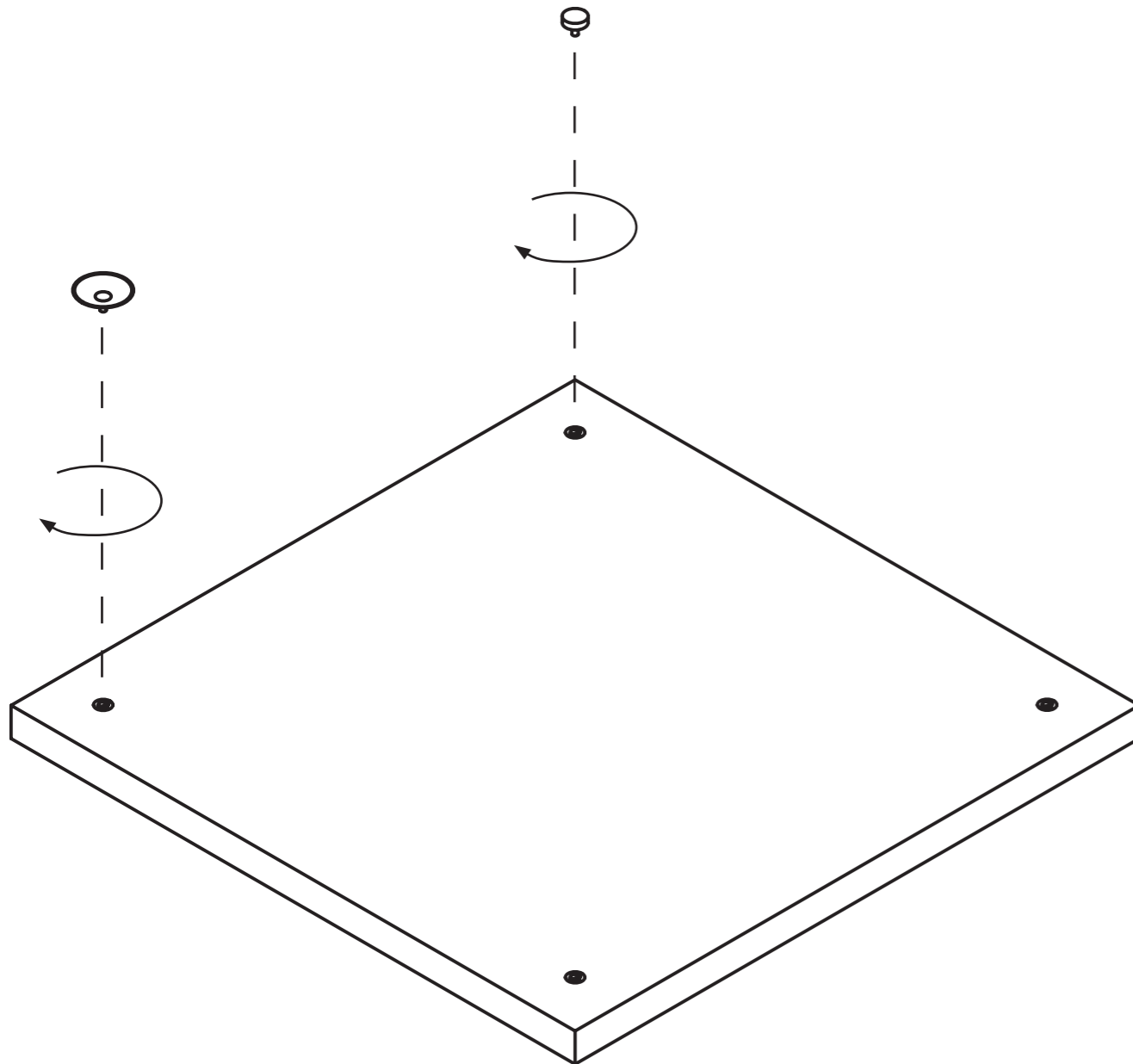
Wand:

- Boormachine
- Rolmaat
- Waterpas/laser

Montage op glaswand of metaal

1

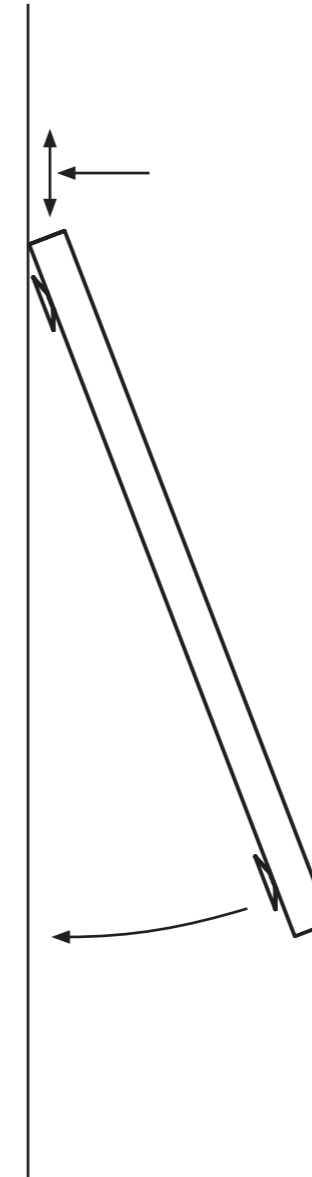
Draai de zuignappen of magneten in het paneel, met of zonder afstandsteun



a2

Plaats panelen op de wand

! Voor een goede hechting maak altijd voor het plaatsen de ruiten (en zuignapjes) schoon met glasreiniger

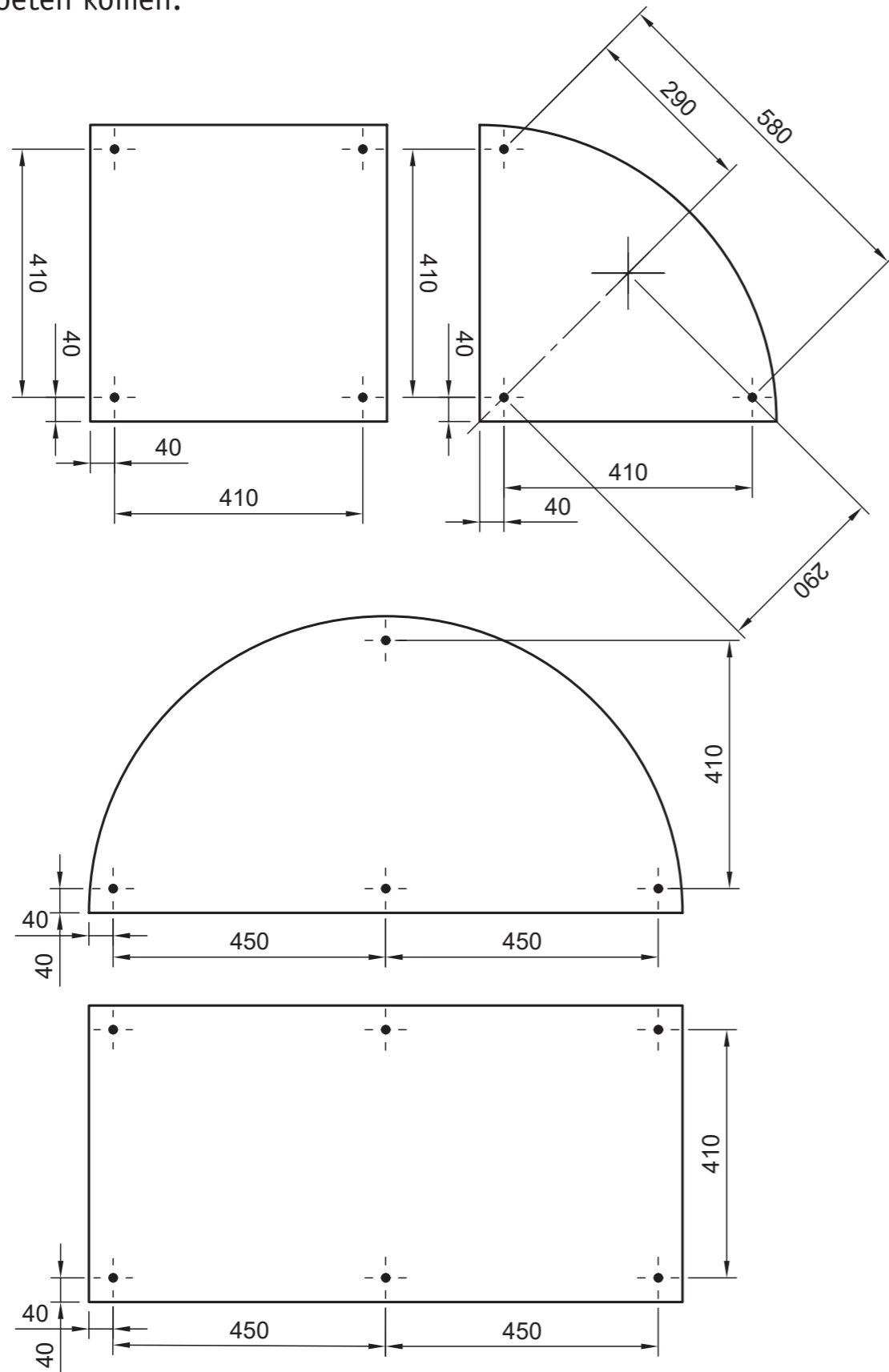


Tips: Gebruik een waterpas of een laser voor het recht ophangen. Plaats eerst de rand van de onder of bovenkant tegen de wand, draai vervolgens het paneel tegen de muur en druk aan.

Montage op wand

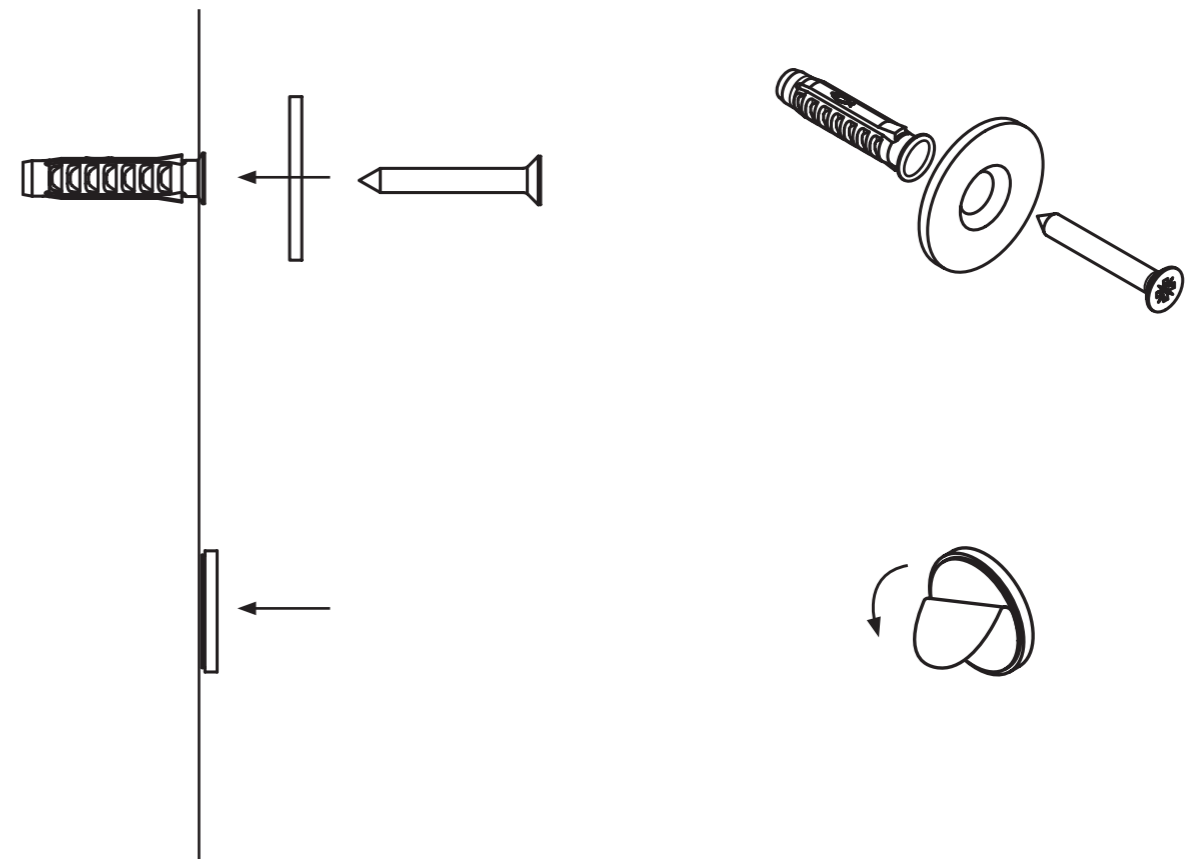
b2

Teken op de muur af waar de gaten of zelfklevende schijfjes moeten komen.



b3

Boor de gaten in de muur en bevestig de metalen schijfjes met behulp van de meegeleverde pluggen of schroeven. Of maak de muur vet en stofvrij en plak de zelfklevende metalenschijfjes op de wand.





EASY Noise Control B.V.
Gessel 62
3454 MZ De Meern (Utrecht)

+31 (0)30 - 2270800
info@easy-noisecontrol.nl
www.easy-noisecontrol.nl

Document nr: 19-HD-WP-02-NL
Laatste Update: 02-07-2020