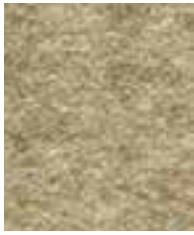


Blazer

camira



Dartmouth
CUZ2Q



Stanford
CUZ2R



Eynesbury
CUZ2W



Fairfield
CUZ47



Barlborough
CUZ3D



Wesley
CUZ82



St Andrews
CUZ86



Oriel
CUZ18



Barnard
CUZ2S



Handcross
CUZ63



Goldsmith
CUZ39



Trevelyan
CUZ31



Magdalene
CUZ21



Wellington
CUZ13



Kingsmead
CUZ67



Holyoke
CUZ2T



Edge Hill
CUZ90



Penola
CUZ2X



Tyndale
CUZ2Y



Woodcroft
CUZ2Z



Dunhurst
CUZ58



Latymer
CUZ33



Newport
CUZ1L



Aston
CUZ02



Ulster
CUZ1F



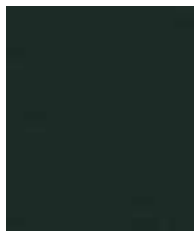
Bryanston
CUZ53



Montcrest
CUZ3A



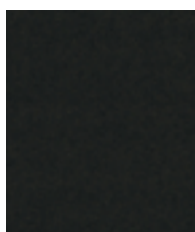
Camphill
CUZ1K



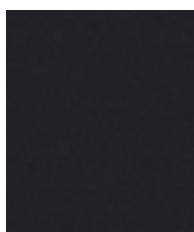
Cardiff
CUZ1N



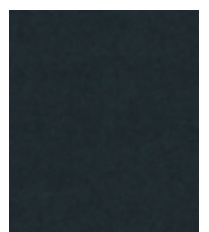
Abertay
CUZ3B



Glasgow
CUZ1M



Winchester
CUZ12



Hull
CUZ1P

Photographic fabric scans are not colour accurate. Always request actual fabric samples before ordering.



Plymouth
CUZ1R



Sheffield
CUZ1T



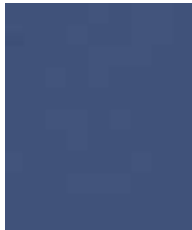
Scottsdale
CUZ3E



Marymount
CUZ3C



Vassar
CUZ2U



Manchester
CUZ1V



Silverdale
CUZ28



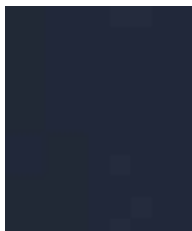
Knightsbridge
CUZ26



Newcastle
CUZ1W



Surrey
CUZ1E



Edinburgh
CUZ1Y



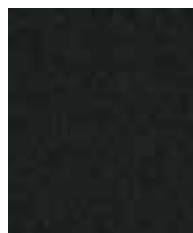
Aberlour
CUZ1J



Silcoates
CUZ30



Oxford
CUZ09



Glenalmond
CUZ62



Bromsgrove
CUZ35



Napier
CUZ08



Task seating



Soft seating

Cigarette
& Match

Environmental



Year guarantee



Curtains



Medium Hazard

Blazer is a classic pure new wool upholstery fabric with a billiard cloth felted finish. It is made from premium New Zealand lambswool, where responsible farming provides the highest quality raw material which is soft, clean and bright, which is ideal for spinning, weaving and dyeing. The colour palette is an exciting mix of solids and mélanges across the full colour spectrum, creating a versatile fabric suitable for wide-ranging furniture applications.



Technical information

UK

Industry Application

Workplace, Education
When FR treated: Hospitality & Lesiure

Composition

100% Virgin Wool
Non metallic dyestuffs

Environment

Certified to Indoor Advantage™ Gold
Rapidly renewable and compostable

Width

140 cm minimum

Weight

460 g/m² ±5% (644 g/lin.m ±5%)

Abrasion Resistance*

Heavy duty / 10 year guarantee.
Independently certified to ≥50,000
Martindale cycles

Flammability

EN 1021 - 1 (cigarette)
EN 1021 - 2 (match)
BS 7176 Low Hazard
UK Domestic Flammability:
The Furniture and Furnishing (Fire)
(Safety) Regulations 1988 (Domestic
Cigarette and match)
NF D 60-013
ONORM B 3825 & A 3800-1
(over CMHR 58kg/m³ Foam)
UNI 9175 Classe 1 IM

BS 476 Part 7 Class 1 (Adhered)
EN 13501-1 Adhered Class D, s1, d0
**Optional: Please specify when
ordering:**

BS 5852 Ignition Source 5 when FR
treated
BS 7176 Medium Hazard when FR treated
BS 476 Part 6 Class 0 when FR treated
(Adhered)
EN 13501-1 Adhered Class B, s1, d0
when FR treated
EN 13501-1 Un-adhered Class D, s2, d0
when FR treated
BS 5867-2: Type B Curtains & Drapes
when FR treated

*Note: Flammability performance is
dependent on components used. Our
certificates show what substrates have
been used in our tests. For composite
tests customers must ensure their
complete furniture meets the necessary
standards.*

Light Fastness

5 (ISO 105 - B02)

Fastness to Rubbing

Wet: 4, Dry: 4 (ISO 105 - X12)

Cleaning

Vacuum regularly. Wipe with a damp cloth
using soap and water or use proprietary
upholstery shampoo. For deeper cleaning
use steam or professionally dry clean. Full
details can be found in our cleaning and
disinfection guide.

*Abrasion testing produces a wide variability
of results even from the same test sample. The
independent certificate of ≥50,000 cycles is
available on our website or from our customer
service team. Internally we specify this product
at >20,000 cycles which we believe is realistic
for repeatability of testing. Please be aware
that abrasion testing alone is not a reliable
indicator of the actual wear performance of
fabrics. We're so confident in the durability
of our products that we provide a robust 10
year guarantee (full details available).

Please note that seam performance is
dependent on seam construction and
needle and thread type. We recommend
that appropriate sewing advice be taken.

Batch to batch variations in shade may occur
within commercial tolerances. We reserve the
right to alter technical specifications without
notice. The Unregistered Design Rights and
the Copyright in all designs are the exclusive
property of Camira Fabrics Limited.

D

Einsatzbereich

Büro, Bildung
Wenn mit FR ausgerüstet: Hotellerie &
Gastronomie

Zusammensetzung

100% Schurwolle
Nicht schwermetallhaltige Farbstoffe

Umweltfreundlich

Nach Zertifikat Indoor Advantage™ Gold
Schnell erneuerbar und kompostierbar

Breite

140 cm nutzbare Breite

Gewicht

460 g/m² ±5% (644 g/dfd.m ±5%)

Scheuerfestigkeit*

Schwerer Objekteinsetz / 10 Jahre Garantie
Extern zertifiziert mit ≥50,000
Scheuertouren Martindale

Feuersicherung

EN 1021 - 1 (Zigarettentest)
EN 1021 - 2 (Sreichholzttest)
BS 7176 Low Hazard
**Brandschutz für wohnmöbel nach
britischem Standard:**
The Furniture and Furnishing (Fire)
(Safety) Regulations 1988 (Domestic
Cigarette and match)
NF D 60-013
ONORM B 3825 & A 3800-1
(mit CMHR 58kg/m³ Schaum)
UNI 9175 Classe 1 IM

BS 476 Part 7 Class 1 (Adhered)
EN 13501-1 Adhered Class D, s1, d0
Bitte bei Auftragserteilung angeben:

BS 5852 Ignition Source 5 wenn mit FR
ausgerüstet
BS 7176 Medium Hazard wenn mit FR
ausgerüstet
BS 476 Part 6 Class 0 wenn mit FR
ausgerüstet (Adhered)
EN 13501-1 Adhered Class B, s1, d0
wenn mit FR ausgerüstet
EN 13501-1 Un-adhered Class D, s2, d0
wenn mit FR ausgerüstet
BS 5867-2: Type B Curtains & Drapes
wenn mit FR ausgerüstet
*Bemerkung: Die Schwerentflammbarkeit
hängt von den verwendeten Komponenten
ab. Unsere Zertifikate zeigen auf, welche
Substrate bei den Tests verwendet
wurden. Bei Verbundtests muss
sicher gestellt sein, daß das komplette
Möbel den entsprechenden
Standards entspricht.*

Lichtechtheit

5 (ISO 105 - B02)

Reibechtheit

Nass: 4, Trocken: 4 (ISO 105 - X12)

Reinigung

Regelmässig absaugen. Mit einem
feuchten Tuch mit Wasser und Seife
abwischen oder mit einem geeigneten
Polstershampoo behandeln. Für eine
Grundreinigung bitte Dampf oder
professionelle Trockenreinigung
verwenden. Weitere Informationen finden
Sie in unserem Leitfaden zur Reinigung
und Desinfektion.

*Die Scheuerfestigkeitsprüfung ergibt selbst
eine große Variabilität des resultierenden
Ergebnisses. Das Zertifikat eines unabhängigen
Prüfinstitutes über ≥50,000 Scheuertouren erhalten
Sie von unserem Vertriebsinnendienst oder auf
unserer Webseite. Intern spezifizieren wir dieses
Produkt mit >20,000 Scheuertouren, die in der
Serienfertigung als realistisch angenommen
werden. Bitte nehmen Sie zur Kenntnis, dass
die Scheuerfestigkeitsprüfung allein keine
Aussagekraft über die Langlebigkeit eines
Bезugsstoffes hat. Wir sind von der Langlebigkeit
unserer Produkte überzeugt und bieten daher
10 Jahre Garantie (Details auf Anfrage).

Eine optimale Nahtausreissfestigkeit hängt
von der Nahtfahne, der verwendeten Nadel
und dem Näh-Garn ab. Wir empfehlen
daher Näherische durchzuführen.

Handelsübliche Farbabweichungen können
auftreten und berechtigen nicht zur Reklamation.
Wir behalten uns die Änderung technischer
Spezifikationen vor. Die registrierten und
nicht registrierten Urheberrechte der
Dessinierungen sind ausschliessliches
Eigentum der Camira Fabrics Limited.

F

Application industrielle

Lieu de travail, Education
Si traitement FR: Hotellerie et loisir

Composition

100% Laine Vierge
Teintures non métalliques

Écologique

Certifié à Indoor Advantage™ Gold
Rapidement renouvelable et compostable

Largeur

140 cm minimum

Poids

460 g/m² ±5% (644 g/m.l ±5%)

Résistance à l'abrasion*

Usage intense / garantie 10 ans.
Certificat indépendant ≥50,000 cycles
Martindale

Flammabilité

EN 1021 - 1 (cigarette)
EN 1021 - 2 (allumette)
BS 7176 Low Hazard
Flammabilité domestique au Royaume-Uni:
The Furniture and Furnishing (Fire)
(Safety) Regulations 1988 (Domestic
Cigarette and match)
NF D 60-013
ONORM B 3825 & A 3800-1
(avec CMHR 58kg/m³ Mousse)
UNI 9175 Classe 1 IM

BS 476 Part 7 Class 1 (Adhered)
EN 13501-1 Adhered Class D, s1, d0
**Prière de le mentionner lors de la
commande:**

BS 5852 Ignition Source 5 si traitement FR
BS 7176 Medium Hazard si traitement FR
BS 476 Part 6 Class 0 si traitement FR
(Adhered)
EN 13501-1 Adhered Class B, s1, d0
si traitement FR
EN 13501-1 Un-adhered Class D, s2, d0
si traitement FR
BS 5867-2: Type B Curtains & Drapes
si traitement FR

*Notez: La performance de flammabilité
dépend des composantes utilisées. Nos
certificats indiquent les substrats utilisés
dans nos tests. Pour les tests composites,
les clients doivent s'assurer que leurs
meubles complets satisfont aux normes
nécessaires.*

Solidité à la lumière

5 (ISO 105 - B02)

Solidité au Frottement

Mouillé: 4, Sec: 4 (ISO 105 - X12)

Nettoyage

Passez l'aspirateur régulièrement.
Essuyez avec un chiffon humide avec de
l'eau et du savon ou utilisez un
shampooing pour tissus d'ameublement
exclusif. Pour un nettoyage en profondeur,
utilisez la vapeur ou un nettoyage à sec
professionnel. Vous trouverez tous les
détails dans notre guide de nettoyage et
de désinfection.

*Les tests de résistance à l'abrasion proposent
une large variété de résultat final, parfois sur
le même échantillon de tissu. Le certificat
indépendant de ≥50,000 cycles est disponible
sur notre site internet; vous pouvez également
contacter notre Service Clients. Nous validons
ce produit - en interne - à >20,000 cycles; ce
qui est, d'après nous, plus réaliste dans le but
d'obtenir une continuité égale des résultats de
tests. Merci de noter que l'abrasion seule ne
constitue pas un indicateur de confiance dans
la performance du tissu à long terme. Nous
avons une confiance absolue en nos produits
et leur durabilité, c'est pour cela que nous
vous offrons une garantie robuste de 10 ans.

Veuillez noter que la performance du joint
dépend de sa construction ainsi que de
l'aiguille et du type de fil utilisés.

Une variation de couleurs peut provenir
(commerciallement tolérable). Nous réservons le
droit de changer les spécifications techniques sans
préavis. Les Droits de Conception non-enregistrés
et les droits d'auteur de tous les motifs sont la
propriété exclusive de Camira Fabrics Limited.

ES

Aplicación Industrial

Puesto de Trabajo, Educación
Estando con tratamiento: Sector Hotelero
& Placer

Composición

100% Lana Virgen
Tintes no metálicos

Ambiental

Certificado de Indoor Advantage™ Gold
Rapidamente renovable y compostable

Ancho

140 cm mínimo

Peso

460 g/m² ±5% (644 g/lin.m ±5%)

Resistencia a la abrasión*

Garantía de 10 años con uso intenso
independientemente del certificado de
≥50,000 Ciclos Martindale

Inflamabilidad

EN 1021 - 1 (cigarrillo)
EN 1021 - 2 (cerilla)
BS 7176 Low Hazard
UK Inflamabilidad Doméstica:
The Furniture and Furnishing (Fire)
(Safety) Regulations 1988 (Domestic
Cigarette and match)
NF D 60-013
ONORM B 3825 & A 3800-1
(sobre 58kg/m³ Foam CMHR)
UNI 9175 Classe 1 IM

BS 476 Part 7 Class 1 (Adhered)
EN 13501-1 Adhered Class D, s1, d0
**Por favor especificar cuando se
requiere en el pedido:**

BS 5852 Ignition Source 5 estando con
tratamiento FR
BS 7176 Medium Hazard estando con
tratamiento FR
BS 476 Part 6 Class 0 estando con
tratamiento FR (Adhered)
EN 13501-1 Adhered Class B, s1, d0
estando con tratamiento FR
EN 13501-1 Un-adhered Class D, s2, d0
estando con tratamiento FR
BS 5867-2: Type B Curtains & Drapes
estando con tratamiento FR

*Nota: El rendimiento de la inflamabilidad
depende de los componentes usados.
Nuestros certificados muestran que
los substratos se han usado en nuestros tests.
Para tests compuestos nuestros clientes
deben asegurar si sus muebles cumplen
la normativa al uso.*

Solidez a la luz

5 (ISO 105 - B02)

Solidez al rozamiento

Húmedo: 4, Seco: 4 (ISO 105 - X12)

Limpieza

Uso aspirador regularmente. Limpiar con
un trapo usando jabón y agua o producto
limpieza para tapicerías. Para una
limpieza más profunda usen vapor o
limpieza en seco profesional. Los detalles
completos se encuentran en nuestra guía
de limpieza y desinfección.

*Los Test de Abrasión producen unos resultados
muy variables incluso con la misma muestra.
El certificado de ≥50,000 ciclos Martindale está
disponible en nuestra web o se puede pedir
al Departamento Comercial. Internamente
certificamos este producto >20,000 ciclos, que
pensamos que es lo más realista posible en
este caso, con una repetición de resultados
tan dispares. Tengan en cuenta que el Test de
Abrasión solo no es un indicador fiable sobre
el desgaste de un tejido. De hecho, estamos
tan convencidos en la durabilidad de nuestros
tejidos, que ofrecemos una garantía de 10
años (detalles completos disponibles).

Tenga en cuenta que el rendimiento de la costura
depende de la construcción de la costura, además
de la aguja y del tipo de rosca. Le recomendamos
que se aconseje para coser la costura.

Las variaciones de lote a lote en la muestra
se puede producir dentro de tolerancias
comerciales. Nos reservamos el derecho a
efectuar modificaciones técnicas sin previo aviso.
Los derechos sobre los diseños no registrados y
los derechos de autor en todos los diseños son
propiedad exclusiva de Camira Fabrics Limited.